

Sindaco: Maino Benatti

Assessore Economia e Sviluppo
Sostenibile: Roberto Ganzerli

Comune di Mirandola
Servizio urbanistica

Arch. Adele Rampolla
Arch. Carlo Caleffi
Geom. Angela Zibordi

gruppo di lavoro:



Arch. Carlo Santacroce
(Progettista responsabile)
Arch. Rudi Fallaci
Urb. Raffaele Gerometta
(Direttore Tecnico Settore Urbanistica)
Arch. Barbara Marangoni
Arch. Chiara Biagi
Andrea Franceschini (cartografia)

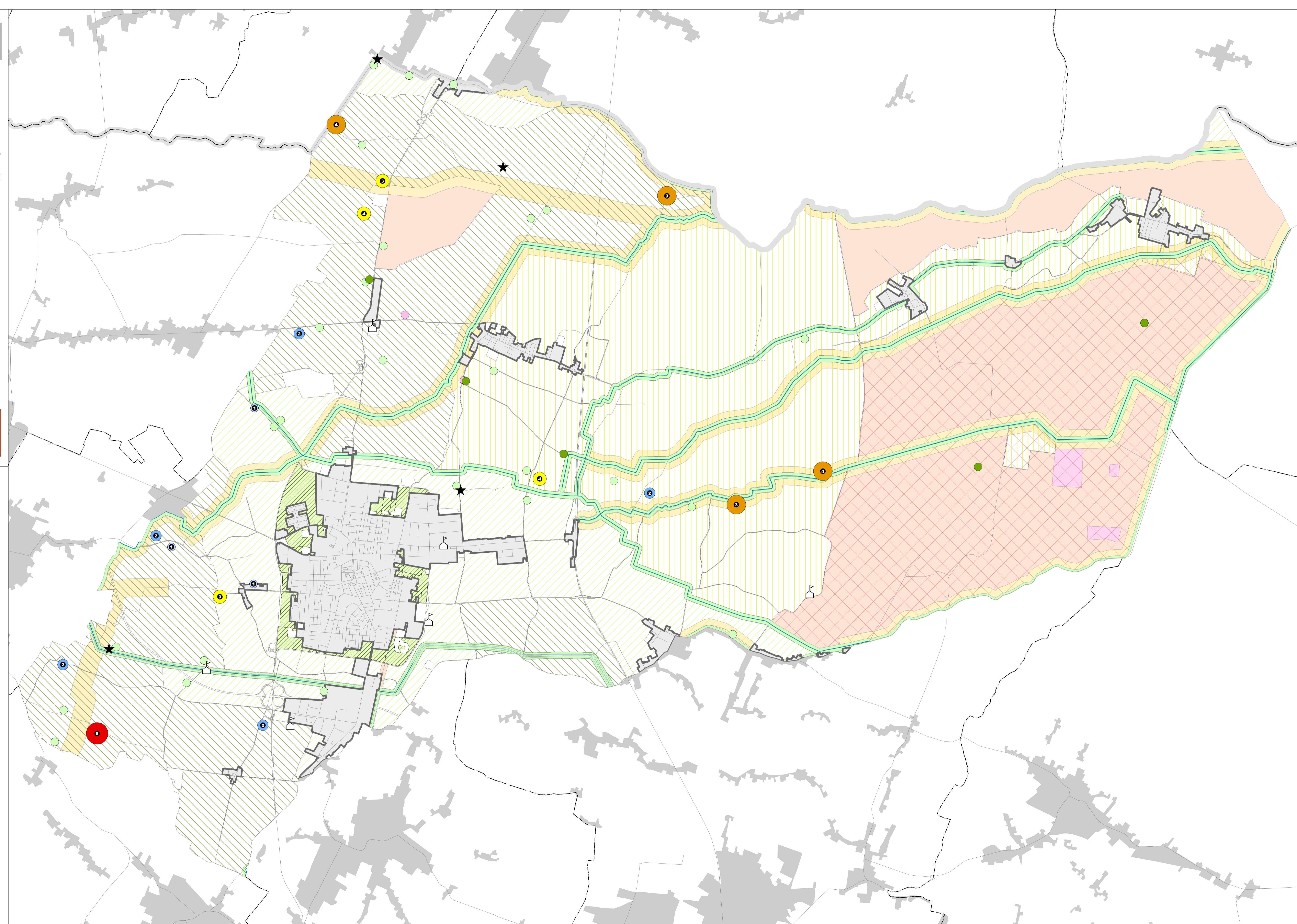
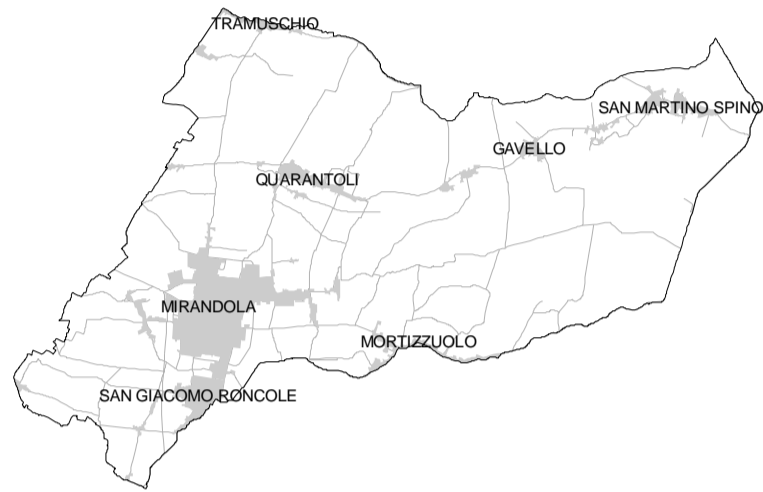
Adozione: delibera C.C. n. 60 del 09/04/2014

Approvazione: delibera C.C. n. 111 del 27/07/2015

elaborato
QC-A1
Scala
1:25000

A - SISTEMA SOCIO-ECONOMICO

Localizzazione insediamenti zootecnici



Legenda

Allevamenti suinicoli per numero di capi allevati

- inferiore a 25
- da 25 a 1000
- da 1001 a 2000
- da 2001 a 3000
- superiori a 3000

Allevamenti suinicoli per peso vivo allevato (tonnellate)

- inferiore a 50
- da 50 a 100
- da 101 a 150
- da 151 a 250
- superiori a 250

Altri allevamenti

- Allevamento bovini - peso vivo totale in tonnellate: 1499,8
- Allevamento avi- cunicoli superiori a 250 capi - peso vivo totale in tonnellate: 187,65
- Allevamento ovi-caprini superiori a 10 capi peso vivo totale in tonnellate: 5,85

Impianti

- Settore zootecnico: Piani di Sviluppo Aziendale approvati
- Impianti a biogas

Zone agricole da Piano Regolatore Generale

- Zona omogenea E1, agricola normale
- Zona omogenea E2, destinata al riequilibrio natura
- Zona omogenea E3, zone agricole delle aree vallive

Zone di tutela per il miglioramento della qualità paesaggistica e ambientale

- Invasi ed alvei di laghi, bacini e corsi d'acqua
- Zone di tutela dei caratteri ambientali di laghi, bacini e corsi d'acqua
- Zone di particolare interesse paesaggistico-ambientale
- Aree perfluviali con vincolo paesaggistico D.Lgs. 42/2004
- Zone di tutela naturalistica
- Zone di protezione speciale - ZPS - IT4040014 Valli Mirandolesi