

B - SISTEMA NATURALE E
AMBIENTALE
MICROZONAZIONE SISMICA

Carta delle indagini

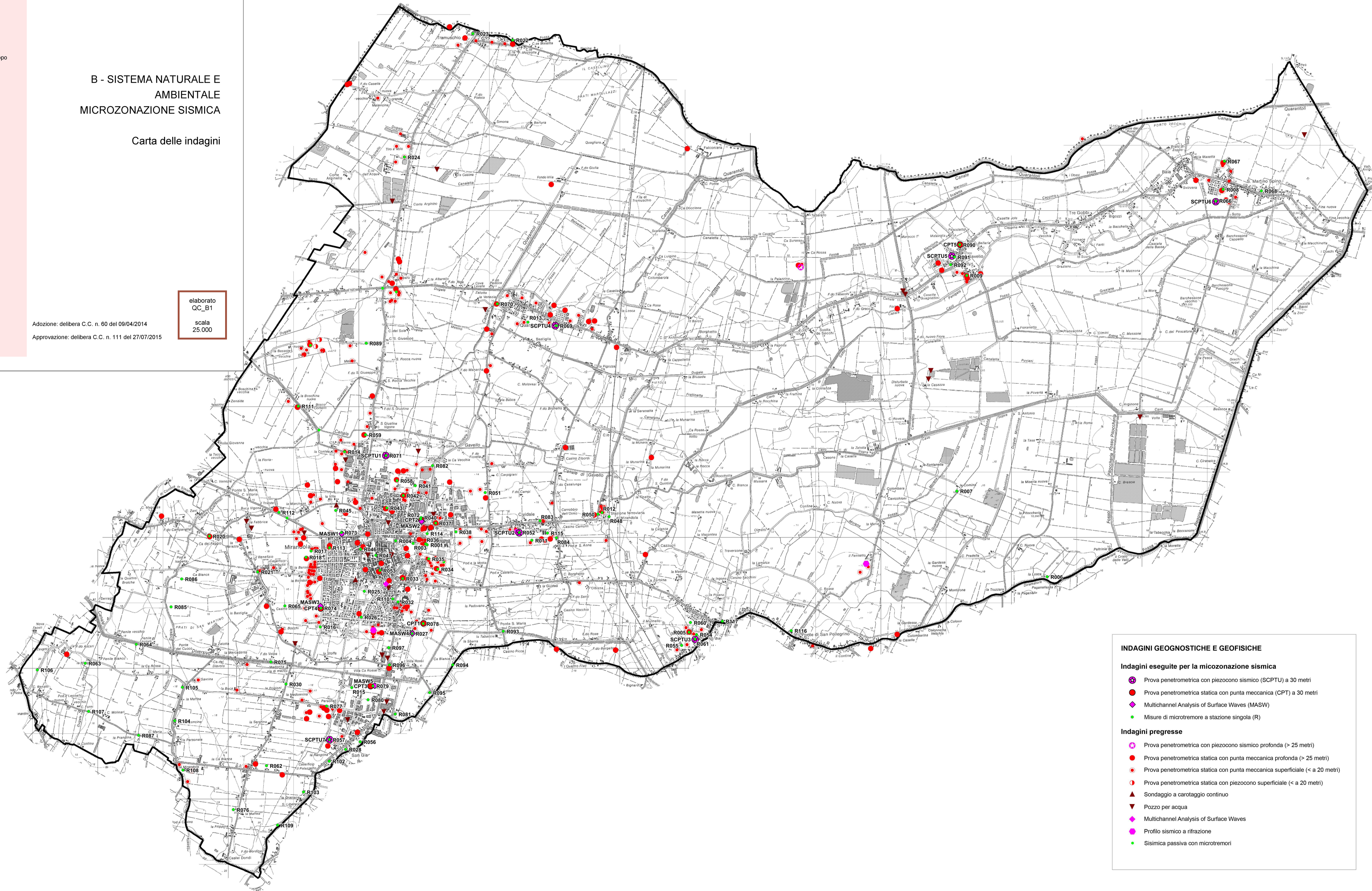
Sindaco: Maino Benatti
Assessore Economia e Sviluppo
Sostenibile: Roberto Ganzerli

Comune di Mirandola
Servizio urbanistica
Arch. Adele Rampolla
Arch. Carlo Caleffi
Geom. Angela Zibordi

gruppo di lavoro:
Studio di Geologia Tarabusi
Dott. Geol. Gabriele Tarabusi
Dott. Geol. Ruggero Mazzoni
Dott. Geol. Margherita Aguzzi

Adozione: delibera C.C. n. 60 del 09/04/2014
Approvazione: delibera C.C. n. 111 del 27/07/2015

elaborato
QC_B1
scala
25.000



- INDAGINI GEOGNOSTICHE E GEOFISICHE**
- Indagini eseguite per la microzonazione sismica**
- SCPTU: Prova penetrometrica con piezocono sismico (SCPTU) a 30 metri
 - CPT: Prova penetrometrica statica con punta meccanica (CPT) a 30 metri
 - MASW: Multichannel Analysis of Surface Waves (MASW)
 - R: Misure di microtremore a stazione singola (R)
- Indagini pregresse**
- SCPTP: Prova penetrometrica con piezocono sismico profonda (> 25 metri)
 - CPTP: Prova penetrometrica statica con punta meccanica profonda (> 25 metri)
 - CPTs: Prova penetrometrica statica con punta meccanica superficiale (< 20 metri)
 - CPTs: Prova penetrometrica statica con piezocono superficiale (< 20 metri)
 - ▲: Sondaggio a carotaggio continuo
 - ▼: Pozzo per acqua
 - MASW: Multichannel Analysis of Surface Waves
 - ◆: Profilo sismico a rifrazione
 - : Sismica passiva con microtremori